

МОДУЛЬ ЦИФРОВОГО АВТООТВЕТЧИКА ДЛЯ АОН A-80d (A12_1RX)

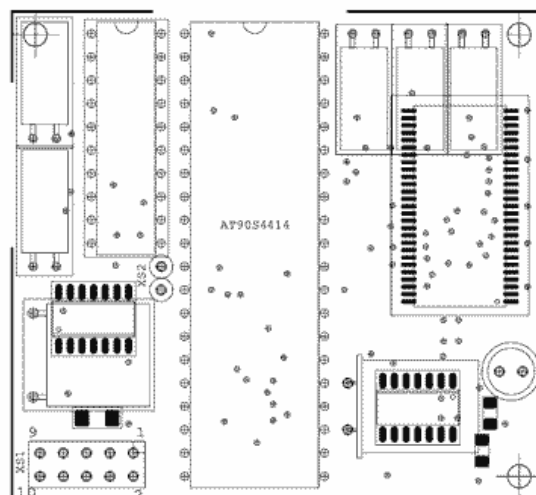
Назначение: модуль цифрового автоответчика предназначен для применения в составе многофункциональных телефонов с микропроцессорным управлением, например телефонов с определителем номера, а также в составе другого оборудования, где требуется осуществлять запись и воспроизведение речевой информации.

Технические характеристики:

	A-92d	A-82d
Общее время записи	5569 сек	4898 сек
Частота дискретизации	6,02 КГц	6,85 КГц
«Основное» напряжение питания ¹⁾	3,5 ... 5,5 В	
«Резервное» напряжение питания ¹⁾	3,5 ... 5,5 В	
Ток потребления при записи/воспроизведении, не более	45 мА (тип. 35 мА)	
Ток потребления в режиме хранения (Uпит.=4 В), не более ²⁾	1,5 мА	
Максимальное количество сообщений	250	
Количество кластеров	1024	
Длительность одного кластера	5,44 сек	4,78 сек
Дискретность перемотки	1 кластер	

Примечания:

- 1) Резервное и основное питание модуля равноправны, наименования «основное» и «резервное» – условные. Модуль полностью работоспособен при наличии хотя бы одного (любого) питающего напряжения. Основное и резервное питание развязаны друг от друга.
- 2) При снижении напряжения питания ниже 3,5 В работа модуля блокируется. При этом ток потребления возрастает до ~10мА.



Разъем для
подключения

Подключение к АОН

Конт XS1	Цепь, назначение	Куда подключать в АОН	
		Русь-26 Pro	Русь-25 с Plus
1	SDA данные	5 выв. 24CXX (шина SDA платы АОН)	P1.0 80C31
2	GND земля	общий	общий
3	SCL тактирование	P1.0 80C31	P1.1 80C31
4	+5V «основное» питание	+5 В от блока питания АОН	+5 В от блока питания АОН
5	SEL1 выборка	P1.1 80C31	P1.2 80C31
6	SEL2 выборка	P1.3 80C31	P1.3 80C31
7	SOUND выход	через резистор на вход УНЧ	через резистор на вход УНЧ
8	LINE телефонная линия	на плюсовой вывод выпрямителя линии	на плюсовой вывод выпрямителя линии
9	GND земля	общий	общий
10	+VBAT «резервное» питание	к батарее +4,5 В. Подключать напрямую, схема сложения основного и резервного питания имеется в модуле автоответчика	к батарее +4,5 В. Подключать напрямую, схема сложения основного и резервного питания имеется в модуле автоответчика

Версия ПО АОН: Рекомендуется использовать версию "Русь-26 Pro" build 1416 и старше т.к. только эта версия поддерживает режим перемотки при воспроизведении. Также можно использовать версии ПО "Русь-25с Plus" build 2017 для стандартных плат АОН, build 2020 для плат АОН "3-в-1" и build 1987 – для плат "Дубна AS-18". Возможно использование ранних версий ПО "Русь", таких как "Русь-25с Plus" build 1724-1742-1766-1779 и "Русь-23с Plus For SOUL 2.X".

www.PRETICH.NAROD.RU